

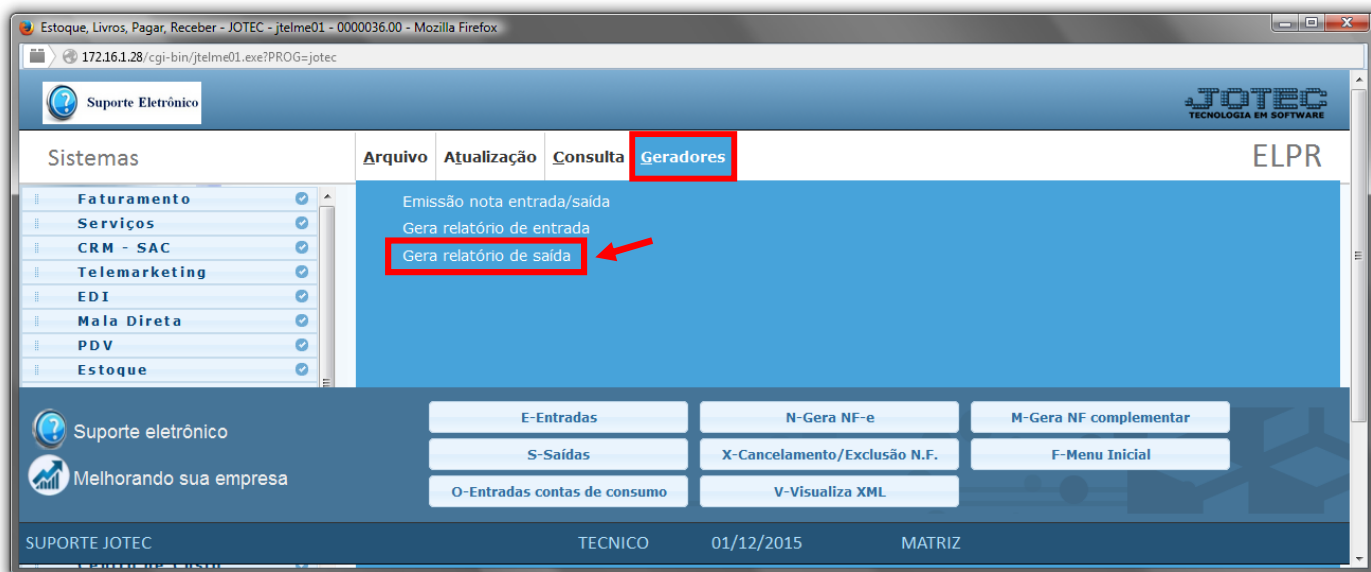
GERADOR – GERA RELATÓRIO DE SAÍDAS *ELREDS00*

✦ **Explicação:** O cliente cria relatórios personalizados padrão JOTEC para analisar os registros de saídas, havendo possibilidade de filtrar apenas algumas informações podendo também selecionar todos os filtros relacionados aos registros de saídas e após a criação de filtros o mesmo pode ordenar a forma de visualização, como também poderá filtrar por CFOP.

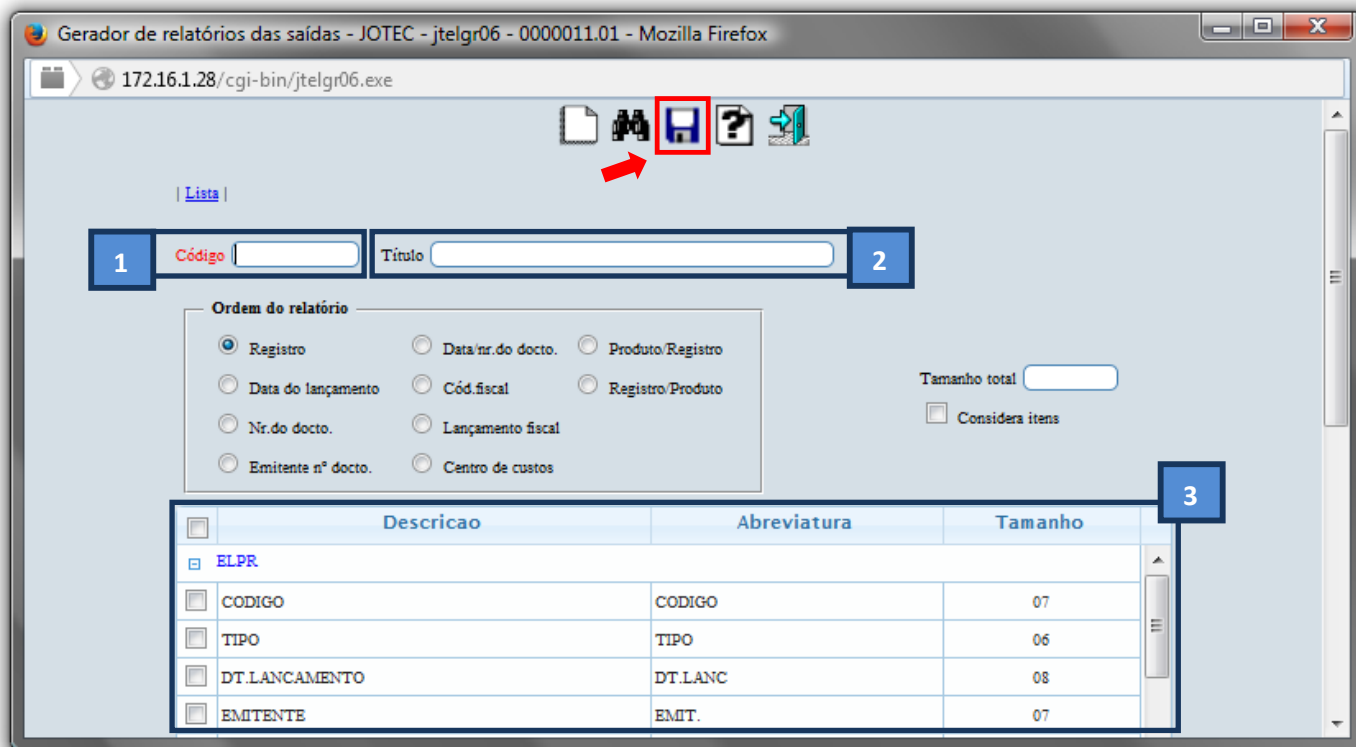
➤ Para realizar essa operação acesse o módulo: **ELPR**.



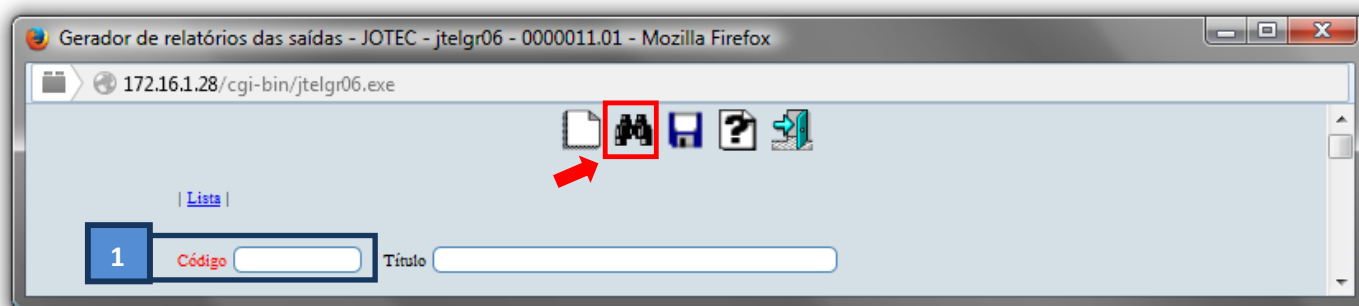
➤ Em seguida acesse: **Gerador > Gera relatório de saída**



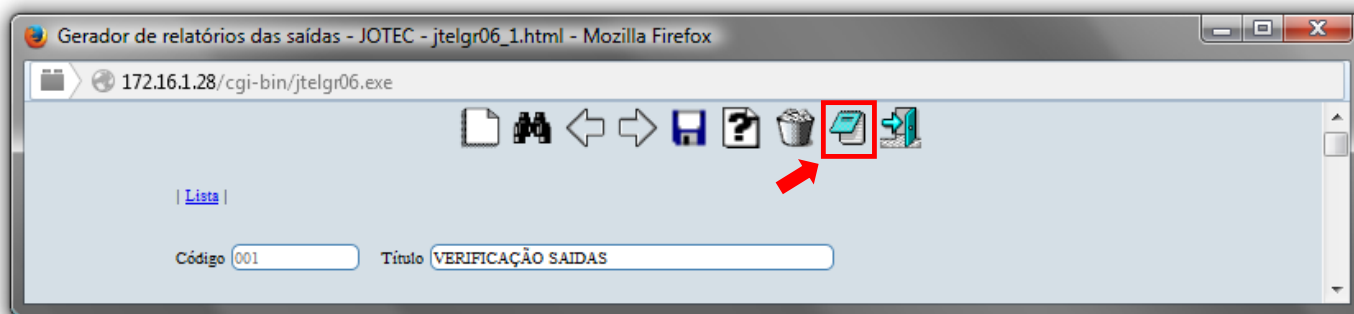
- Com a tela de “Gerador de relatórios das saídas” aberta, informe o (1)**Código** , um (2)**Título** e selecione as (3)**Opções/Informações** desejadas que serão visualizadas no relatório a ser emitido. Depois, clique no ícone do “Disquete” para incluir o “relatório” desejado.



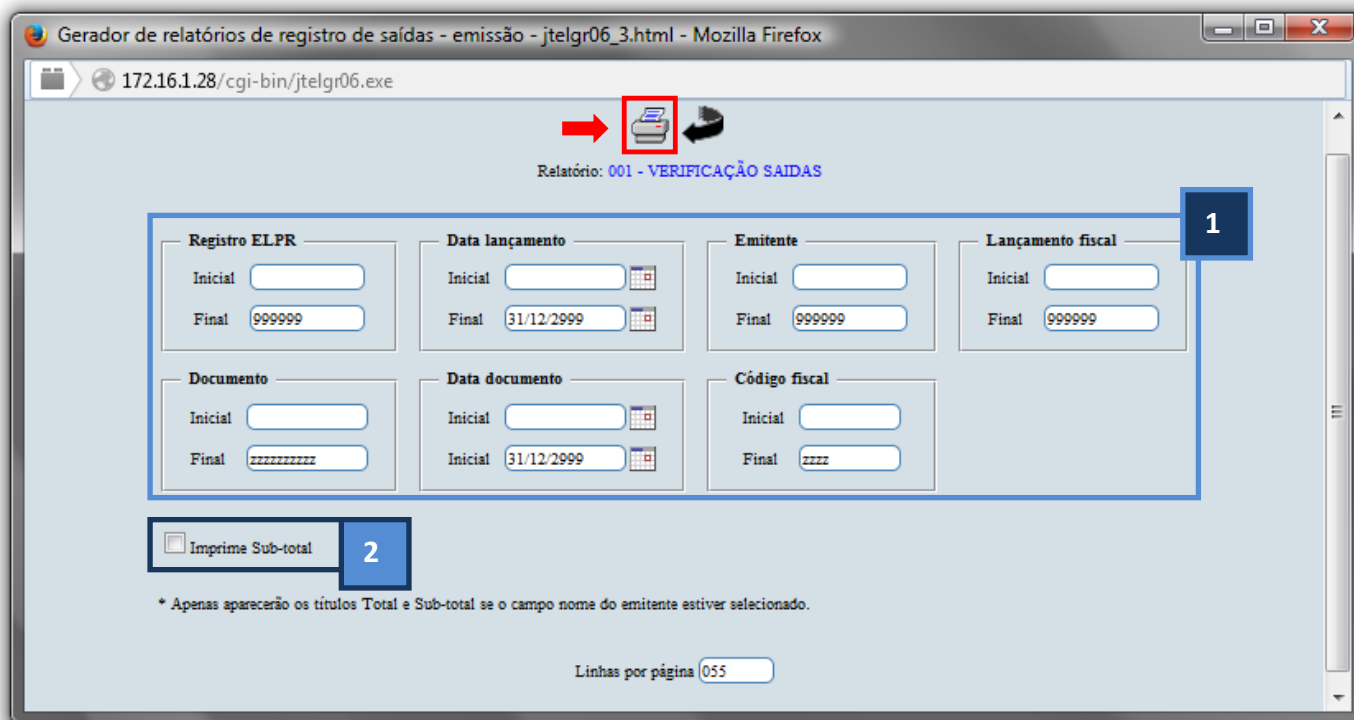
- Feita a inclusão da configuração do relatório desejado, informe o (1)**Código** e clique no ícone do **Binóculo** para pesquisar o relatório.



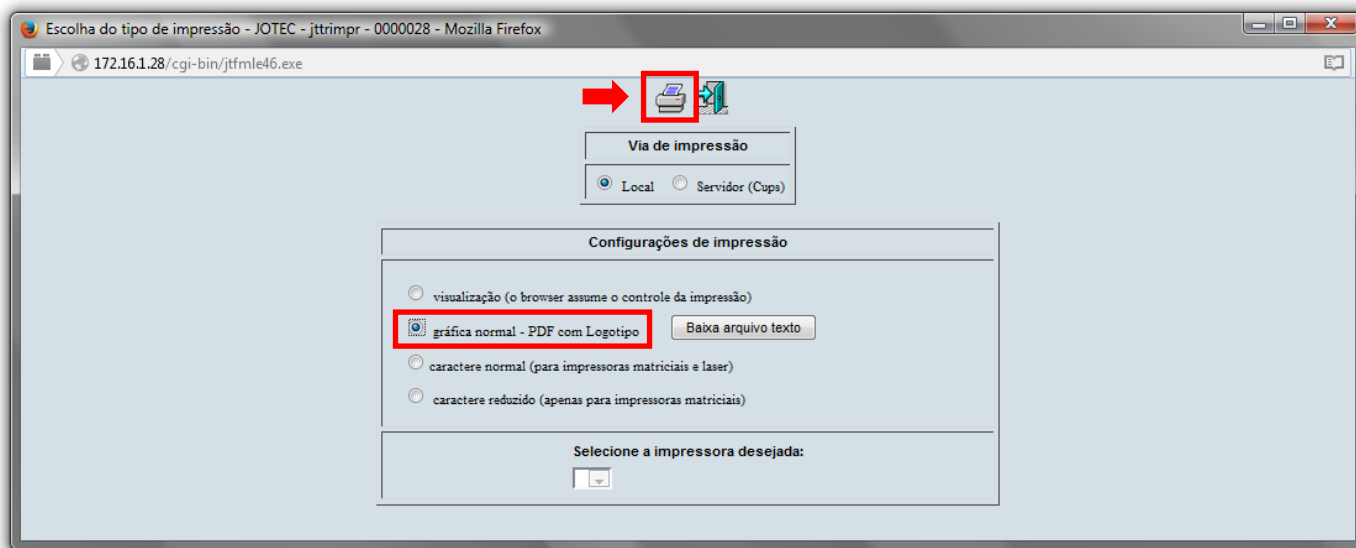
- Feito isso, clique no ícone do “*Bloco de Notas*”.



- Será aberta a tela abaixo. Nesta tela informe os (1)Campos desejados/necessários para a emissão do relatório e selecione a opção (2)Imprime Sub-total para que seja considerado o sub-total na emissão, caso desejado. Clique no ícone da “*Impressora*” para emitir.



- Selecione a opção: **Gráfica Normal – PDF com Logotipo** e clique na **Impressora**.



- Será aberta a seguinte tela com o relatório desejado.

